

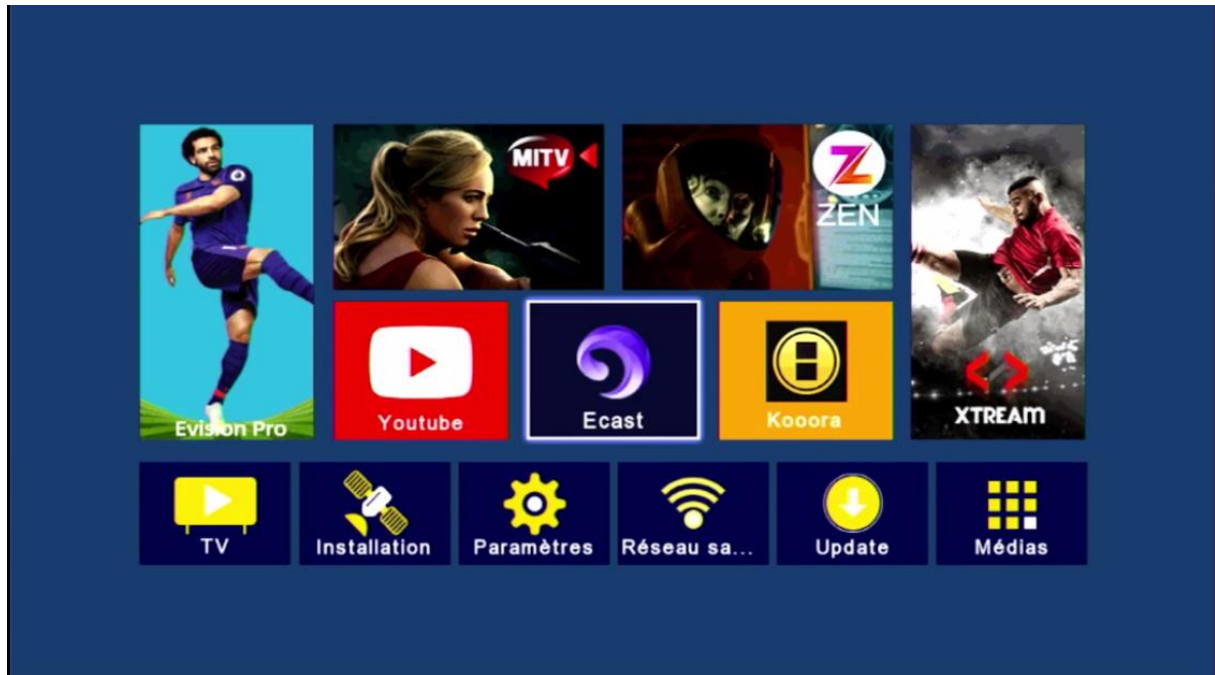
Comment utiliser l'application Ecast Sur le récepteur ECHOLINK IBERO 1

Note importante : Votre récepteur et votre téléphone doivent être connectés au même réseau

- 1) Appuyez sur le bouton **'Menu'** de votre télécommande pour accéder à l'interface principale du récepteur



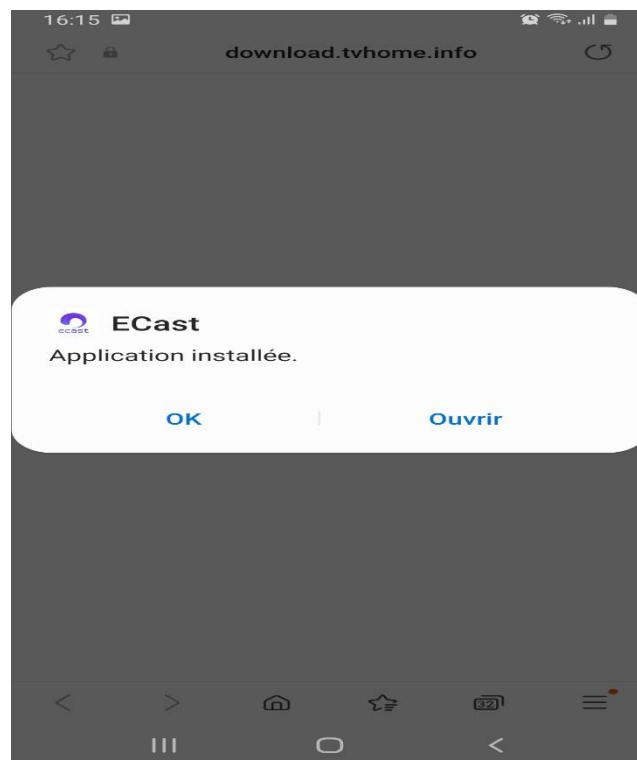
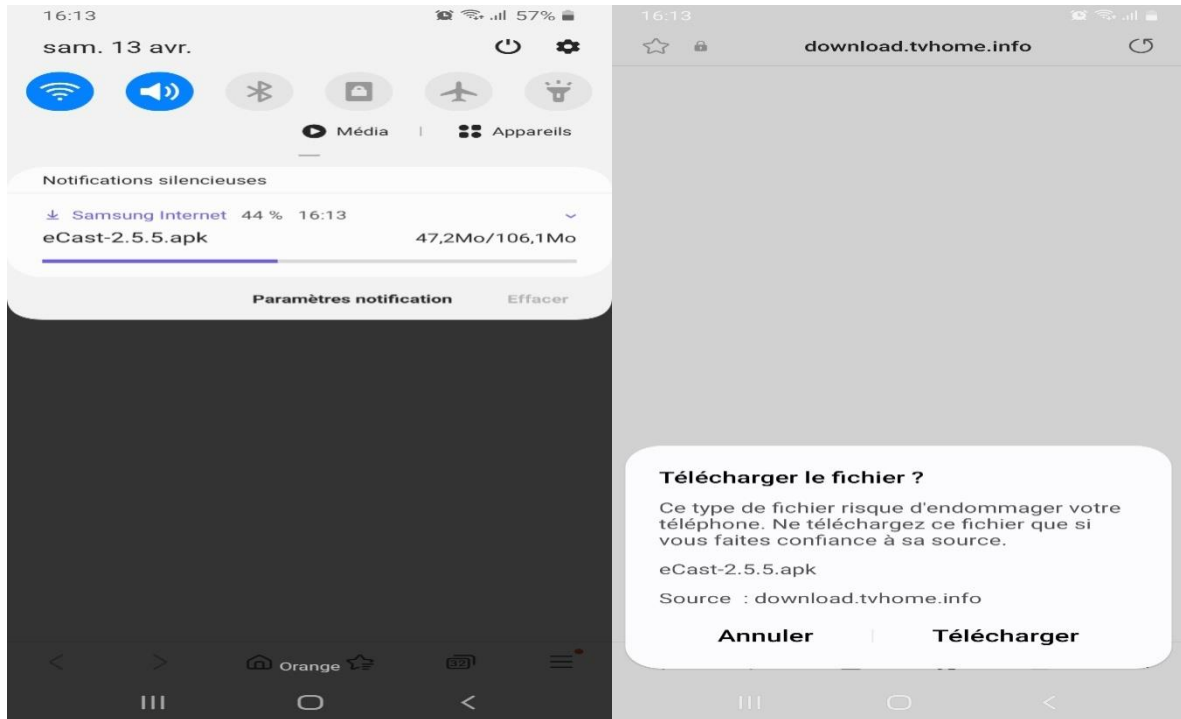
2) Accédez à l'application 'Ecast'



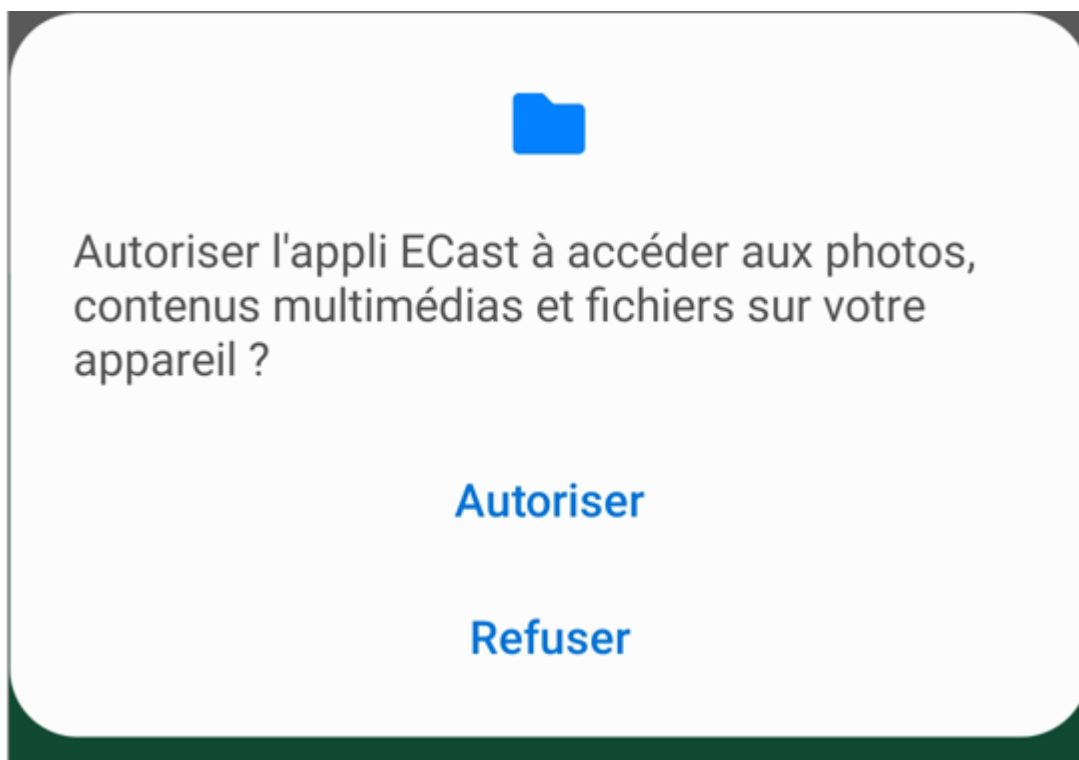
- 3) Scanner avec votre Smartphone le 'Code Qr' qui s'affiche devant vous pour avoir le lien de téléchargement de l'application Ecast



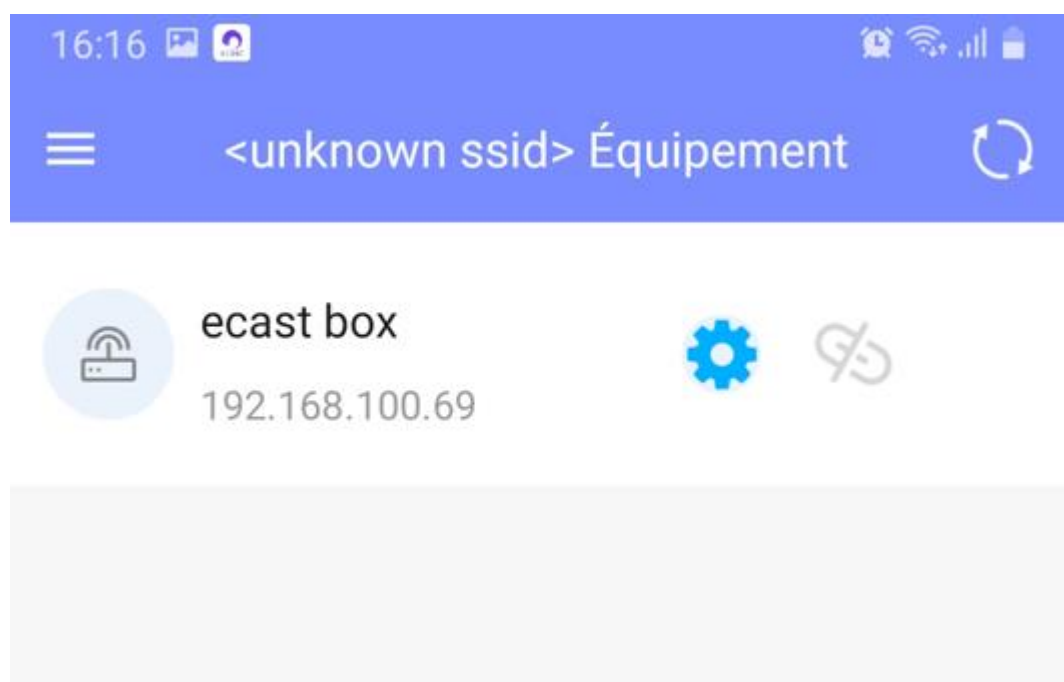
4) Après avoir téléchargé l'application, veuillez l'installer



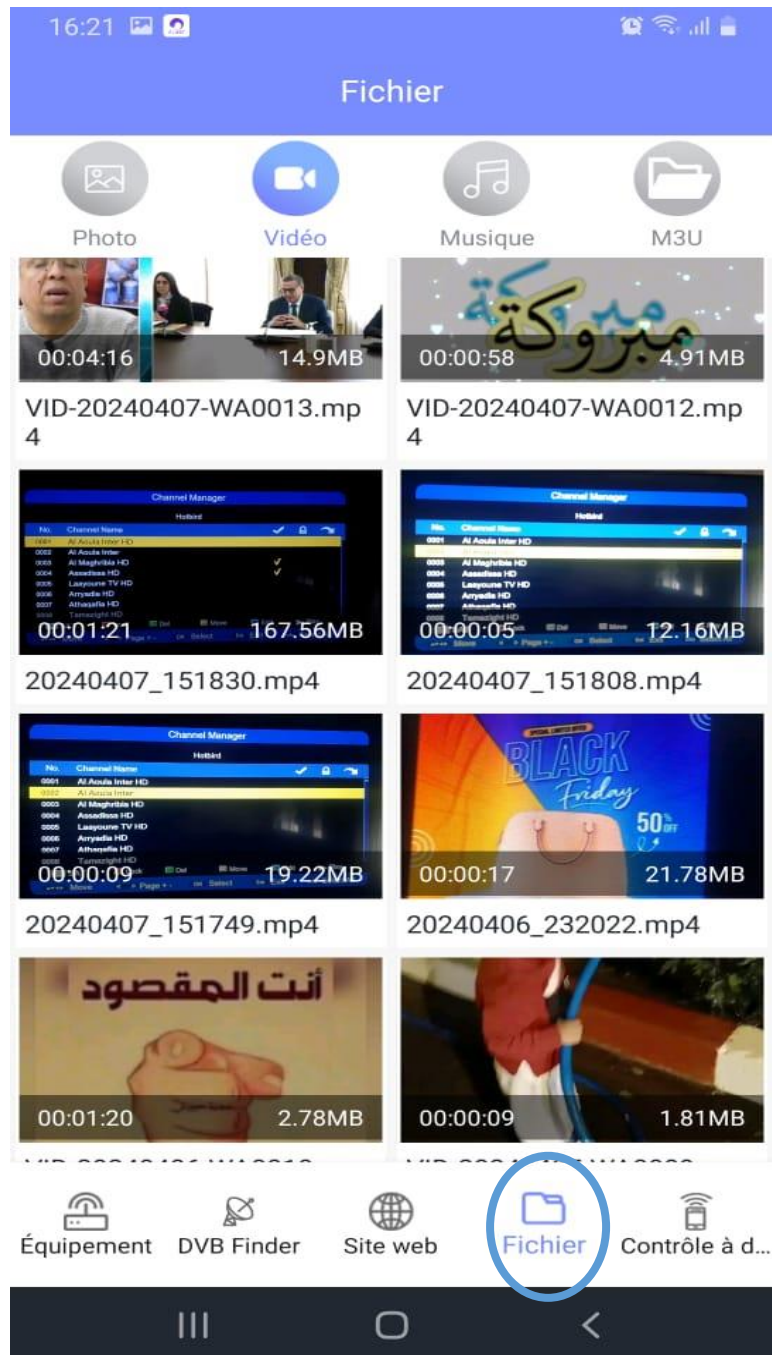
5) Veuillez donner l'autorisation à l'application



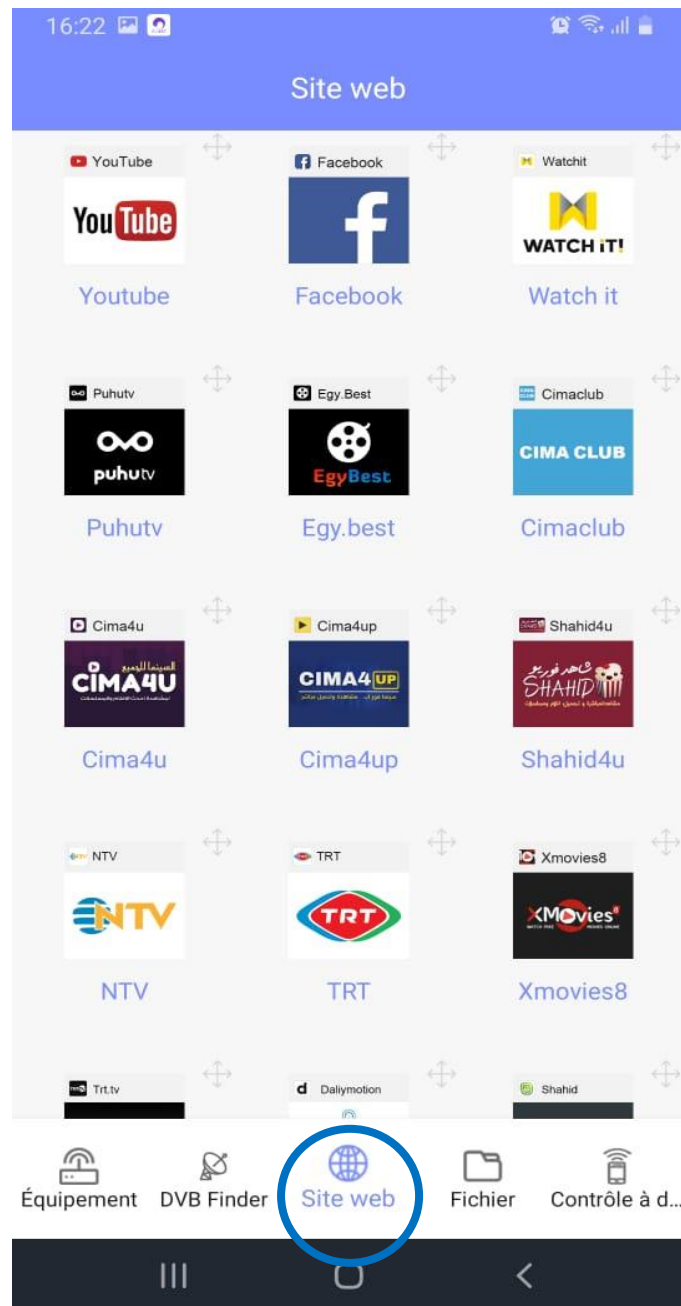
6) Ouvre l'application puis sélectionnez le nom du récepteur



7) Via l'icône fichier (voir l'image ci-dessous), vous pouvez afficher toutes les photos et vidéos de votre téléphone et les diffuser avec votre récepteur.



8) Egalement, via l'icône **'site web'** (voir l'image ci-dessous) , vous avez la possibilité de diffuser n'importe quel contenu avec votre récepteur



Aussi il y a une option appelée '**contrôle à distance**' qui vous permet de rendre votre téléphone comme télécommande

